

## Plattengreifer – Art.-Nr. 48

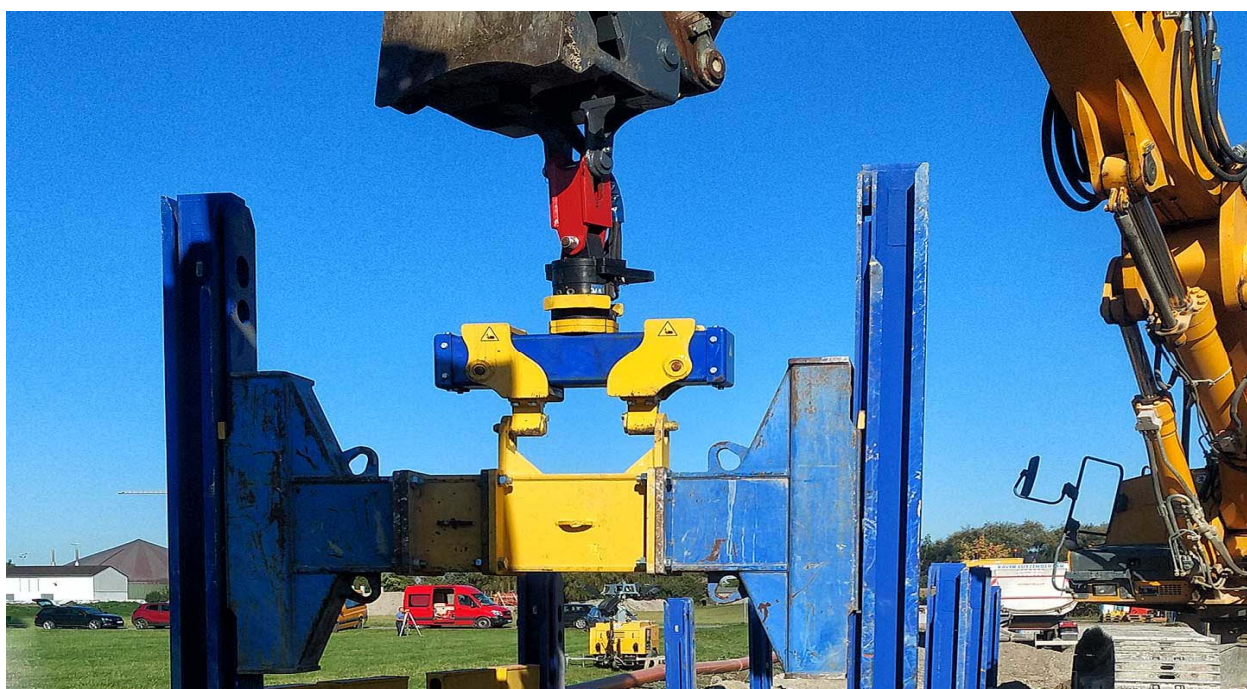
GS geprüfter Verbauplattengreifer für Oilquick und Likufix Adapter

### Technische Daten

- Traglast 7.000 kg
- Eigengewicht 150 kg
- Abstand der Aufnahmebuchsen an der Verbauplatte: 510mm

### Vorteile

- Als Anbaugerät für OilQuick oder LikuFIX Schnellwechslersystem konzipiert
- Hydraulische Aufnahme der **Verbauplatten** - gesteuert von der Fahrerkabine aus
- Kein manuelles Anschlagen und Abhängen von Ketten
- Hohe Pendelstabilität
- Sicheres Handling auf beengten Baustellen
- Exaktes, schnelles Positionieren im Kanalgraben ohne Hilfskraft
- 360° Rotation durch den integrierten Drehmotor
- Erweitert die Einsatzmöglichkeit vorhandener Oilquick bzw. LikuFIX Schnellwechslersysteme
- Rationalisiert und optimiert den Rückbau der Verbauelemente
- Minimiert das Unfall- und Verletzungsrisiko auf der Baustelle



Fachhändler: **BRANDL**® Spezialmaschinen GmbH - Schössersmühlenweg 38 D-07607 Eisenberg  
Tel. +49(0)36691/60426 Fax +49(0)36691/60427  
[www.brandl-spezialmaschinen.de](http://www.brandl-spezialmaschinen.de) - [info@brandl-spezialmaschinen.de](mailto:info@brandl-spezialmaschinen.de)